



봄철에는 잦은 안개로 충돌사고 위험이 높습니다!

봄철은?

큰 일교차로 인한 짙은 바다안개 자주 발생
조업어선·레저선박 등 교통량 증가로 사고 발생 위험 증가

⚠ 충돌사고의 원인



안개 등 시계 악화

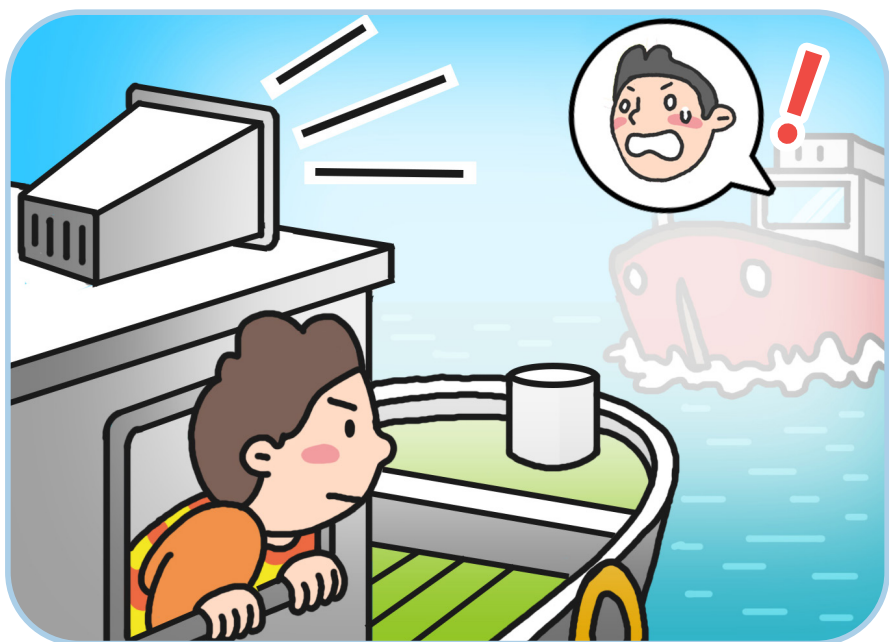


경계 소홀



피항동작 미이행

⚠ 봄철 선박 충돌사고, 이렇게 예방합시다!



무중신호 이행 및 감속운행



철저한 경계



철저한 피항동작 이행



해상안전



사고예방



교육자료



중앙해심



QR코드를
확인해 보세요!



해양수산부
중앙해양안전심판원